



ПРОИЗВОДИТЕЛЬНОСТЬ
ТРУДА

АнтенМед®

КОМПЛЕКСНЫЕ ПРОИЗВОДСТВЕННЫЕ
РЕШЕНИЯ ДЛЯ ЗДРАВООХРАНЕНИЯ



Член
Торгово-
промышленной
палаты
Российской
Федерации

ООО «АнтенМед» - компания-интегратор в сфере здравоохранения, реализующая комплексные проекты по проектированию, строительству и оснащению современным оборудованием медицинских учреждений по всей стране.



Одним из значимых направлений развития отечественного здравоохранения является возведение новых лечебных учреждений и реконструкция существующих медицинских зданий.

Компетенции и опыт компании позволяют предлагать комплексные решения по созданию фельдшерско-акушерских пунктов, врачебных амбулаторий, клиничко-диагностических отделений – все выполняется по современным стандартам на новом качественном и эффективном уровне.

Множество проектов реализуются в рамках Федеральной программы по повышению доступности первичной медицинской помощи жителям сельских населенных пунктов.

Трофимов Е.Е.



25+
РЕГИОНОВ
ПРИСУТСТВИЯ

Успешно реализованные объекты в 25 регионах страны. География проектов с каждым годом становится шире.

200+
СОТРУДНИКОВ

Численность сотрудников за два года увеличилась в 10 раз и продолжает планомерно расти, собирая команду высококвалифицированных специалистов и любителей своего дела.

500+
ПРОЕКТОВ

следующих направлений:

- проектирование
- строительство/реконструкция
- поставка медицинского оборудования
- чистые помещения
- медицинское газоснабжение
- поставка медицинских модулей

РЕГИОНЫ ПРИСУТСТВИЯ



МИССИЯ

ПРЕДЛАГАЕМ **ПРОРЫВНЫЕ РЕШЕНИЯ** В СФЕРЕ ЗДРАВООХРАНЕНИЯ
ДЛЯ ДОСТУПНОСТИ И ВЫСОКОГО КАЧЕСТВА
 ОКАЗАНИЯ МЕДИЦИНСКОЙ ПОМОЩИ НАСЕЛЕНИЮ
 С ЦЕЛЬЮ **НАРОДОСБЕРЕЖЕНИЯ!**

СОБСТВЕННОЕ ПРОИЗВОДСТВО Г. САМАРА

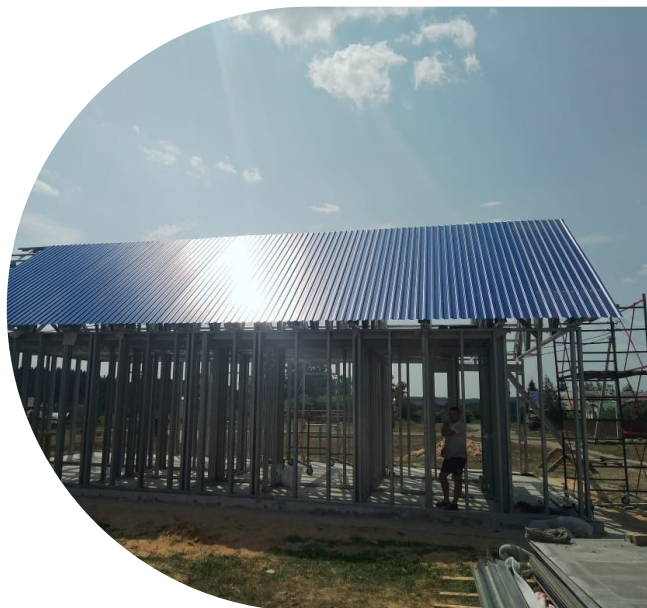
Компания «АнтенМед» является Российским производителем быстровозводимых модульных зданий медицинского назначения по технологии легких стальных тонкостенных конструкций.

Этапы возведения модульного здания



СОБСТВЕННОЕ ПРОИЗВОДСТВО Г. САМАРА

Модульные здания из ЛСТК изготавливаются в заводских условиях, после чего монтаж каркаса и отделка производится прямо на строительной площадке объекта
Фельдшерско-акушерский пункт с. Трубетчино, Самарской области



МОДУЛЬНЫЕ ЗДАНИЯ ИЗ ЛСТК МЕДИЦИНСКОГО НАЗНАЧЕНИЯ

Врачебная амбулатория

Срок сборки: 180 дней



Фельдшерско-акушерский пункт

Срок сборки: 90 дней



Модуль под размещения кт/мрт/ангиографа

Срок сборки: 240 дней



Клинико-диагностическое отделение


Срок сборки: 240 дней



КОНЦЕПЦИЯ МОДУЛЬНОГО ПРИЕМНОГО ПОКОЯ ГБУЗ РЕСПУБЛИКИ АЛТАЙ «РЕСПУБЛИКАНСКАЯ БОЛЬНИЦА»



Проект согласован с главным внештатным специалистом по скорой медицинской помощи Минздрава России С.Ф. Багненко



ФЕДЕРАЛЬНОЕ ГОСУДАРСТВЕННОЕ БЮДЖЕТНОЕ
ОБРАЗОВАТЕЛЬНОЕ УЧРЕЖДЕНИЕ
ВЫСШЕГО ОБРАЗОВАНИЯ
«ПЕРВЫЙ САНКТ-ПЕТЕРБУРГСКИЙ
ГОСУДАРСТВЕННЫЙ МЕДИЦИНСКИЙ УНИВЕРСИТЕТ
ИМЕНИ АКАДЕМИКА И.П.ПАВЛОВА»
МИНИСТЕРСТВА ЗДРАВООХРАНЕНИЯ
РОССИЙСКОЙ ФЕДЕРАЦИИ
(ФГБОУ ВО ПСПбГМУ им. И.П.Павлова
Минздрава России)

ул. Льва Толстого, дом 6-8, Санкт-Петербург, 197022
тсх.: (812) 338-78-95, факс: (812) 338-66-02;
e-mail: info@1spbgmu.ru, сайт: www.1spbgmu.ru
24 СЕН 2024 № 3751-06/М/24

на № 3315 от «19» сентября 2024 г.

О рассмотрении МТЗ на проектирование и строительство объекта

Главному врачу
БУЗ Республики Алтай
«Республиканская больница»
Л.Г. Григорьевой

649002, Республика Алтай,
г. Горно-Алтайск,
Коммунистический пр-т д.130

Уважаемая Людмила Григорьевна!

В пределах компетенции мной было изучено медико-техническое задание и архитектурно-планировочное решение на строительство модульного стационарного отделения скорой медицинской помощи Республиканской больницы г. Горно-Алтайска. Согласно представленной документации объект соответствует Порядку оказания скорой, в том числе скорой специализированной, медицинской помощи, утвержденному приказом Минздрава России от 20.06.2013 № 388н, и может быть рекомендован к строительству.

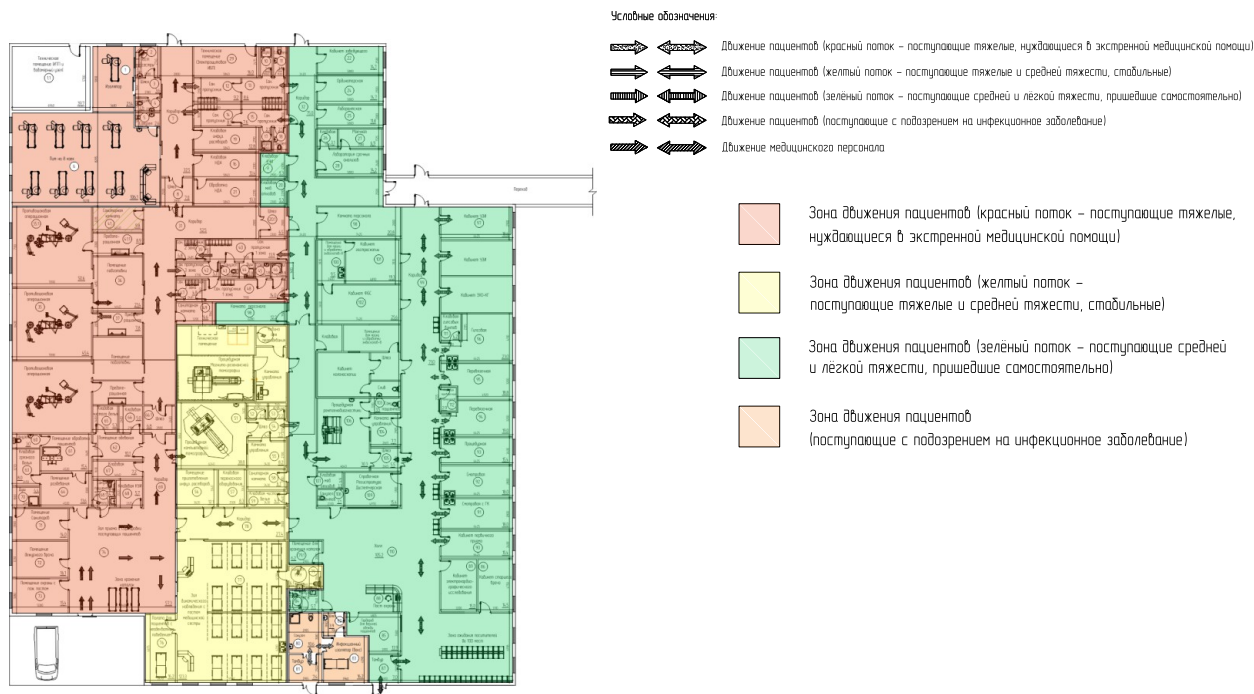
С.Ф. Багненко

Главный внештатный специалист
по скорой медицинской помощи
Минздрава России

Л.Г. Григорьевна

С.Ф. Багненко

В.М. Тельнов
(921)949-64-48



ВЫПОЛНЕННЫЕ ОБЪЕКТЫ

г. Санкт-Петербург

МОДУЛЬ ЛУЧЕВОЙ ДИАГНОСТИКИ

на базе Центра промышленной и морской медицины ФМБА России

Высокотехнологичный диагностический центр способен принимать **до 300 человек в день.**



Площадь 400м²



В состав модуля входят шесть современных кабинетов, оборудованных самыми передовыми аппаратами МРТ, КТ, маммографом, эндоскопическим оборудованием и рентгенодиагностическим аппаратом.

ЭНДОСКОПИЧЕСКАЯ ОПЕРАЦИОННАЯ И КАБИНЕТЫ ВЫПОЛНЕНЫ С ИСПОЛЬЗОВАНИЕМ КОМПЛЕКСА ЧИСТЫХ ПОМЕЩЕНИЙ.

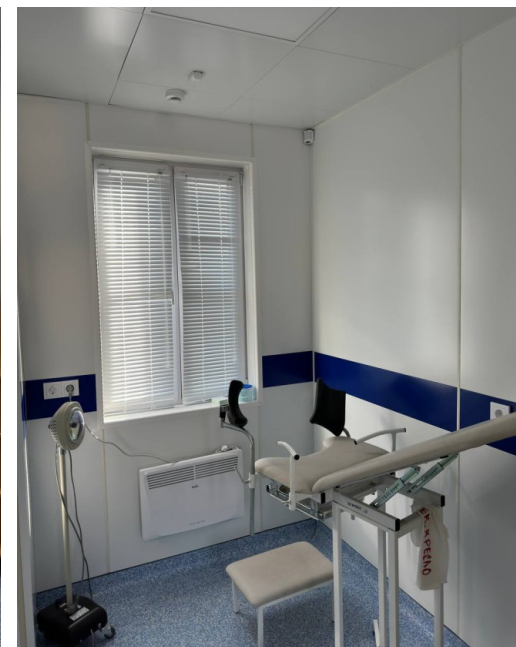


Фельдшерско-акушерский пункт с. Ивашевка, Самарская область

Первый ФАП с использованием солнечной батареи на случай аварийного отключения электроэнергии

Уникальной особенностью ФАПа производства «АнтенМед» является внутреннее оснащение комплексом чистых помещений состоящий из:

- специализированных медицинских потолочных панелей clip-in
- гомогенного напольного покрытия, а также
- современного инженерного оборудования



ВЫПОЛНЕННЫЕ ОБЪЕКТЫ



Врачебная амбулатория на территории СОДКБ им. Н.Н. Ивановой, г. Самара



ВЫПОЛНЕННЫЕ ОБЪЕКТЫ



Модуль под размещение реанимационного отделения и ангиографической операционной в клиника СамГМУ, г. Самара



ВЫПОЛНЕННЫЕ ОБЪЕКТЫ

Клинико-диагностическое отделение

Более 900 кв.м - именно такая площадь приемно-диагностического отделения, которое ведет обслуживание жителей трех районов:

- Сергиевского
- Исаклинского
- Челно-Вершинского

В здании размещаются три кабинета ультразвуковой диагностики, рентгенологическое отделение, противошоковая палата, операционный блок, кабинеты врачей - хирурга, травматолога и акушера-гинеколога, оснащенные всем необходимым.



Московский офис

Адрес: 141008, Московская область, г. Мытищи,
ул. Лётная, стр. 19, помещение № 433.1

Самарский офис

Адрес: 443110, Самара, ул. Лесная, 23к 100, офис 205

8 800 200 75 97
antenmed.ru